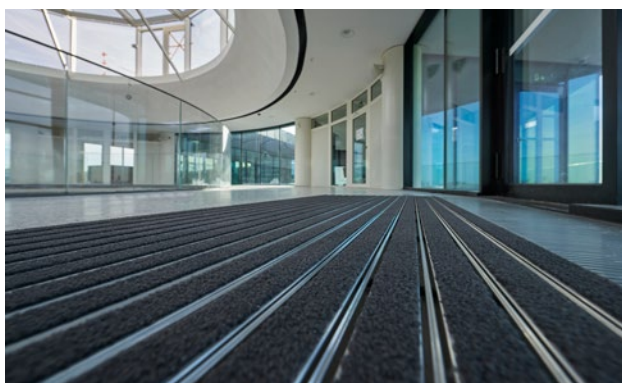
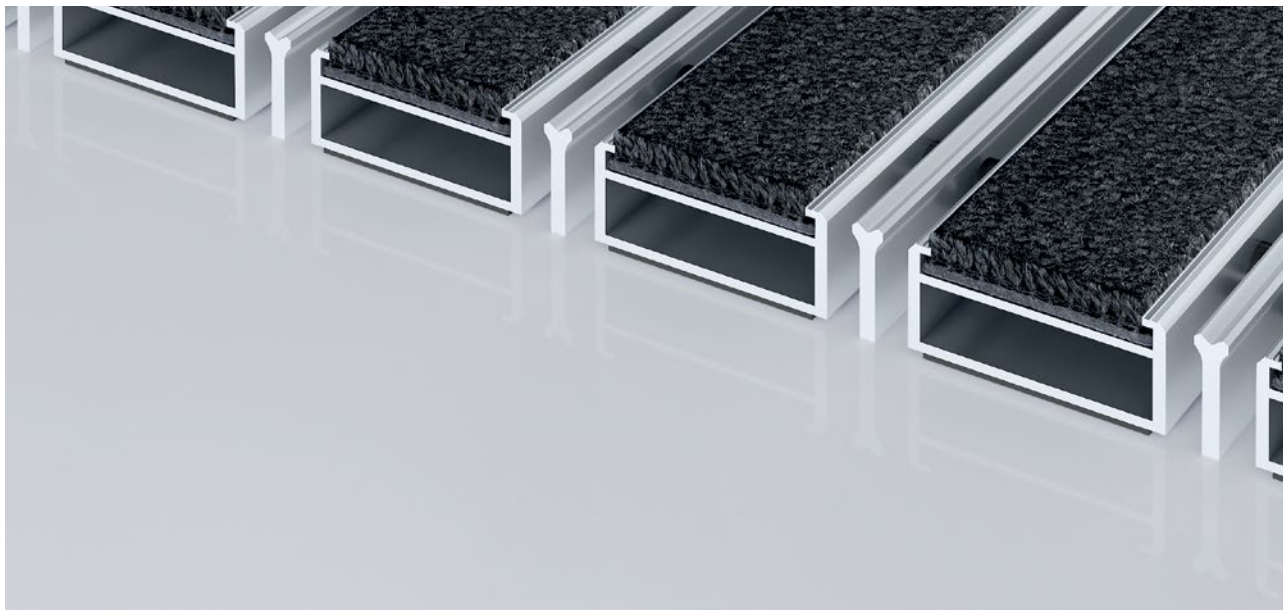


emco MARSCHALL Premium Large z wkładką Maximus i krawędzią skrobącą

Typ 512 PSL Maximus K



Wyjątkowo szeroka wycieraczka wejściowa Premium z elegancją wkładką Maximus o wyglądzie dywanu, wyróżniająca się dzięki wysokiej jakości weluru igłowego. Szczególnie sprawne w absorpcji drobnych zanieczyszczeń. Dodatkowy profil zwiększa efekt czyszczący. Optymalne rozwiązanie dla budynków o normalnej i dużej ilości odwiedzających.



Wewnątrz i na zewnątrz budynków (zadaszona, strefa 1+2)

Opis

Zwijane, wyjątkowo wytrzymałe wycieraczki wejściowe Premium ze specjalnie szerokimi profilami i wkładkami Performace do rozłożenia na posadzce. Wytrzymałe na przejazd wózkiem lub samochodem. Dokładne wykonanie w szerokości i długości, niewymagające profili wyrównawczych. Produkowane w dowolnym kształcie



Wewnątrz i na zewnątrz budynków (zadaszona, strefa 1+2)



Pył uliczny, włosy, piasek, popiół, włókna tekstylne, małe liście i gałęzie itp.



Wilgotny pył uliczny, wilgotne osady piasku, brud itp.



5 lat gwarancji



Wkładka odpowiednia do obiektu 33

emco MARSCHALL Premium Large z wkładką Maximus i krawędzią skrobącą

Typ 512 PSL Maximus K

| | |
|--|--|
| Wysokość ok. (mm) | 12 |
| Wytrzymałość na rolki i koła samochodów | Wózek dziecięcy Wózek ręczny Wózki inwalidzkie |
| Standardowy odstęp między profilami ok. (mm) | 5 mm, rozpórka gumowa |
| Drzwi obrotowe | Do drzwi obrotowych nasze wycieraczki dostępne z prześwitem profili 3 mm zgodnie z normą DIN EN 16005. |
| Połączenie | przez linkę stalową pokrytą tworzywem sztucznym |
| max. szerokość/długość profilu (mm) | 3000 |
| Szerokość profilu (mm) | 46.5 |
| Masa (kg/m²) | 10,9 |
| Podział maty zgodnie ze standardem fabrycznym | od długości profilu 3000 mm lub maksymalnej wagi maty 25 kg. Długości profili od 2300 mm za dopłatą. Podział maty na życzenie klienta. |
| Profil nośny | Wzmocnione profile nośne z odpornego na skręcanie aluminium z izolacją akustyczną |
| Kolor profilu nośnego | Za dopłatą kolory anodowane: złoty EV3, średni brąz C33, czarny C35 lub stal nierdzewna C31 |
| Powierzchnia do chodzenia | Odporne wkłady wycieraczkowe MAXIMUS o klasie odporności Bfl-S1 (Wkłady wykonane ze specjalnych włókien poliamidowych, 100 %) |
| Zabezpieczenie przeciwpożarowe | Klasa trudnozapałności wkładu zgodnie z EN 13501 Bfl-s1. |
| Włókno poliamidowe | 100 % PA 6.6 (poliamid) |
| Wymagana klasa | Wkładka odpowiednia do obiektu 33 |

| |
|---|
| Akcesoria |
| Rama montażowa emco typ 500: 500-15 AL Aluminium |
| Rama montażowa emco typ 500: 500-15 CN Stal chromowo-niklowa (V2A) |
| Profil najazdowy emco: A12 Aluminium |
| Szyna maskująca emco: C12 Stal chromowo-niklowa (V2A) |
| emco INOX®: LINEO 12 Stal chromowo-niklowa (V2A) |
| Wanna zbierająca brud i wodę emco: 5512AL Aluminium |
| Wanna zbierająca brud i wodę emco: 5512CN Stal chromowo-niklowa (V2A) |
| Spodnia powłoka gumowa 1 mm GU 1 |
| Spodnia powłoka gumowa 3 mm GU 3 |
| Spodnia powłoka gumowa 5 mm GU 5 |
| Łączniki mat: MV załączane standardowo do mat wieloczęściowych |

| |
|-----------------------------------|
| Odpowiedni do: |
| dom spokojnej starości |
| Gabinet lekarski |
| Budynki biurowe i administracyjne |
| Dom jednorodzinny |
| Handel detaliczny |
| Hotel |
| Przedszkole / Kita |
| Dom wielorodzinny |
| Szkoła |
| Hala sportowa |

| |
|--|
| Wkład z certyfikowany zgodnie z TÜV PROFiCERT - produkt wewnętrzny (standard) |
| Francuski przepisy dotyczące lotnych związków organicznych |
| LEED v4 (na zewnątrz Ameryka Północna) |
| BREAM Przykładowy poziom |
| Belgijski przepis dotyczący lotnych związków organicznych |
| AgBB |
| MVV TB Załącznik 8, 9 / ABG |

emco MARSCHALL Premium Large z wkładką Maximus i krawędzią skrobącą

Typ 512 PSL Maximus K

Serwis i usługi

Doradztwo budowlane

Wymiary

Pomiar na miejscu laserowym przyrządem pomiarowym

Usługi montażowe

Usługi montażowe i adaptacyjne

Naprawy

Produkt może być utylizowany w sposób przyjazny dla środowiska lub poddany recyklingowi.

Typ 512 PSL Maximus K

Kolory



Czarny 80.01



Czarny ze wzorem 81.01



Antracytowy 80.02



Brązowy 80.04



Czerwony 80.07

Warunki gwarancji znajdziesz pod:

www.emco-bau.com/pl/warunki-gwarancji-wycieraczki-wejsciowe-emco/

Zastrzegamy sobie prawo do zmian technicznych/odchylek kolorystycznych wynikających z przyczyn produkcyjnych