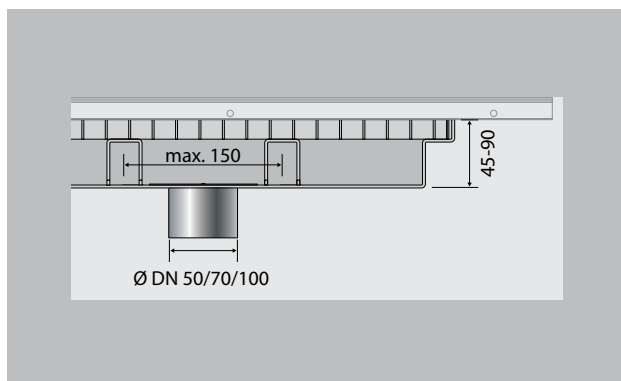
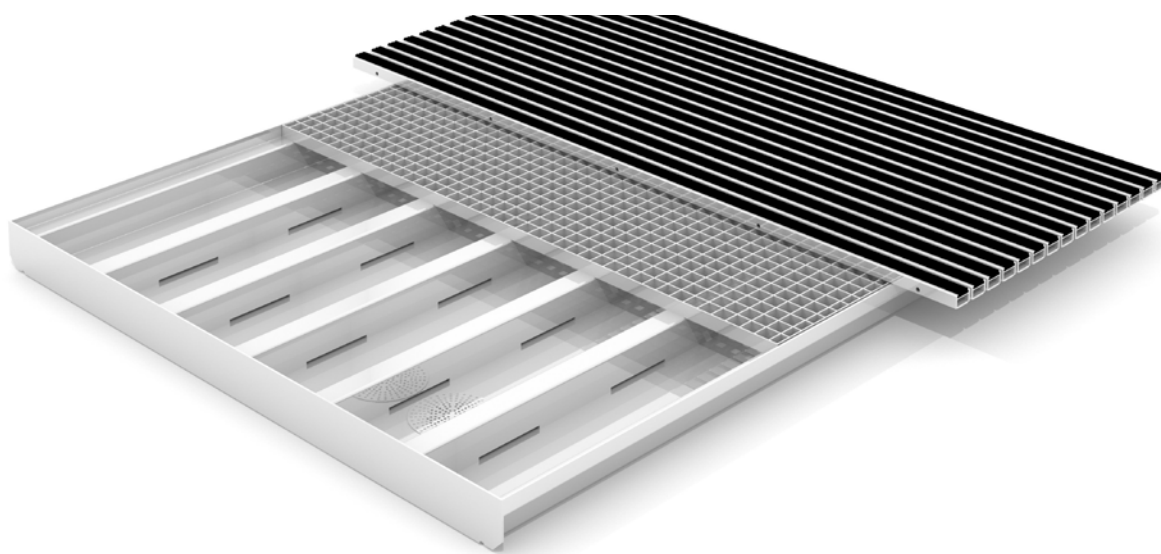


# emco zbiralna posoda za umazanijo

## tip 5000 AL+



Za suvereno obvladovanje povečanega nabiranja umazanije na močno obiskanih vhodnih območjih so nujna lovilna korita emco za umazanijo. Z vhodnimi predpražniki emco MARSCHALL, emco Plaza v kombinaciji z rešetko in bolj gosto nameščenimi podpornimi profili (ne v kombinaciji s strgalnim robom ali krtačno letvico) tvorijo močno celoto, ki je ni mogoče preseči glede učinka čiščenja, velikih obremenitev in praktičnosti.

### opis

Lovilne kadi za umazanijo so razvite tako, da se ujemajo z vhodnimi predpražniki emco MARSCHALL in emco PLAZA za večjo absorpcijo umazanije.



zunaj (cona 1)



Notranja in zunanja območja (pokrita, cona 1+2)



cestni prah, lasje, pesek, pepel, tekstilna vlakna, manjši listi in vejice, grob pesek, manjši gramoz.



moker cestni prah, peščene usedline, prah itd.

# emco zbiralna posoda za umazanijo

## tip 5000 AL+

<b>teža (kg/m<sup>2</sup>)</b>	37,1
<b>Primerno za</b>	MARSCHALL 12 MARSCHALL 17 MARSCHALL 22 PLAZA 42 Na voljo tudi za velike različice
<b>povožnost</b>	otroški voziček Voziček za vreče invalidski voziček nakupovalni voziček transportni vozički dvižni vozički elektrovililčarji
<b>sestavljanje</b>	Odtočna banja je lahko sestavljena iz enega enodelnega dela ali več delov, ki so v širini in dolžini variabilno sestavljivi v modulih. Glede na optičen in funkcionalen vidik se izdelava predpražnik, ki sega čez banjo, vključno z okvirjem.
<b>svoboda individualnega oblikovanja</b>	Kljub pravoktni banji kreativne oblike predpražnikov niso ovira. Posebno arhitektonsko zanimivi vhodi zahtevajo harmonično integriran predpražnik. V teh primerih so banje vgrajene na najbolj frekventiranem področju in predpražnik lahko sega poljubno čez banjo.

<b>material</b>	aluminij, vodooodporno zvarjen, znotraj popolnoma gladek, enostavno čiščenje
<b>podporni profil</b>	aluminij, v razdalji max. 150mm z vdolbinami za vsestranski odtok vode. Ti profili morajo potekati pod 90° kotom prečno pod profili.
<b>dodatni podatki</b>	Obodno upogibanje robov kot okvir za vhodni predpražnik odpade. Na željo lahko prejmete tudi okvir, ustrezen glede na izbrani vhodni predpražnik.
<b>večje izmere</b>	Več delov kadi je na kraju samem privijačenih v sistem.
<b>oprema</b>	Na željo z odtočno napravo ter priključkom za preliv vode pri več delih kadi. Če je več delov kadi, priporočamo eno odtočno napravo na posamezni del kadi.
<b>odtok</b>	Celotna odtočna naprava v velikostih DN 50, DN 70 ali DN 100, vključno s sitom iz nerjavnega jekla. Standard je odtočna naprava velikosti DN 50
<b>skupna višina banje</b>	Standard: 70 mm Opcijsko enodelna kad: 4590 mm Opcijsko večdelne kadi: 4590 mm Opomba: Pri večdelnih kadeh z višino kadi pod 65 mm priključek za preliv vode ni možen.
<b>max. širina banje enodelno (mm)</b>	2800
<b>max. dolžina banje enodelno (mm)</b>	1300

Pridržujemo si pravico do tehničnih sprememb / zaradi proizvodnega procesa lahko pride do barvnih odstopanj