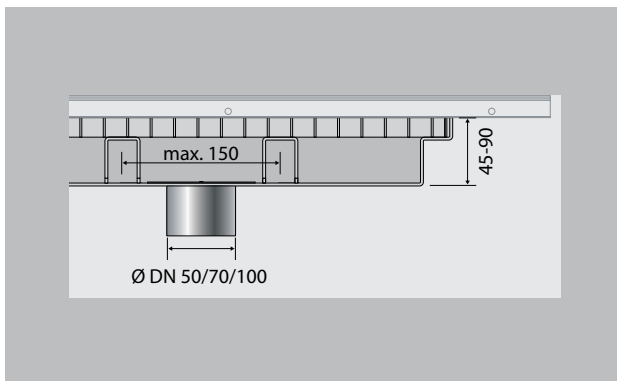
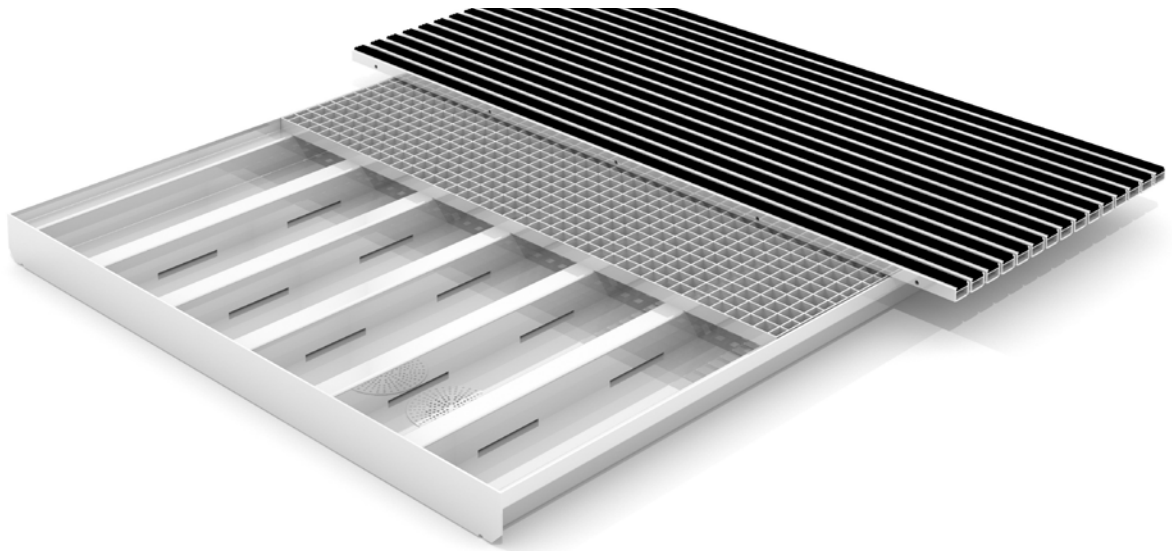


Typ 5000 AL+



Um dem erhöhten Schmutzanfall in stark frequentierten Eingangsbereichen souverän zu begegnen, sind emco Schmutzfangwannen eine Notwendigkeit. Mit den Eingangsmatten emco MARSCHALL, emco Plaza in Verbindung mit einem Gitterrost und enger zusammenstehenden Unterstützungsprofilen (nicht in Kombination mit Kratzkante oder Bürstenleiste) bilden sie eine starke Einheit, die in Reinigungswirkung, schweren Lasten und Praktikabilität nicht zu überbieten ist.

Beschreibung

Passend zu den Eingangsmatten emco MARSCHALL und emco PLAZA entwickelte Schmutzfangwannen zur erhöhten Schmutzaufnahme.



Außen (Zone 1)



Innen und Außen (überdacht, Zone 1+2)



Straßenstaub, Haare, Sand, Asche, Textilfasern, kleine Blätter und Zweige, Rollsplit, grober Sand, kleine Kieselsteine



feuchter Straßenstaub, feuchte Sandablagerungen, Staub etc.

Typ 5000 AL+

Gewicht (kg/m²)	37,1
Passend zu	MARSCHALL 12 MARSCHALL 17 MARSCHALL 22 PLAZA 42 Auch für die Varianten Large erhältlich
Beroll- und Befahrbarkeit	Kinderwagen Sackkarre Rollstühle Einkaufswagen Transportkarren Hubwagen Elektro-Hubwagen
Materialstärke ca. (mm)	3,0
Aufbau	Eine Schmutzfangwannenanlage kann aus einer einteiligen Wanne oder mehreren Wannen bestehen, die, in Breite und Tiefe variabel, in Modulbauweise zusammengesetzt werden. Nach optischen und funktionalen Gesichtspunkten wird die Eingangsmatte übergreifend mit Rahmen gefertigt.
Freiheit für individuelle Gestaltung	Trotz rechteckiger Form der Wannen sind einem kreativen Mattenzuschnitt keine Grenzen gesetzt. Besonders architektonisch reizvolle Eingänge verlangen nach einer harmonisch integrierten Eingangsmatte. In diesen Fällen werden die Wannen in den Bereich der größten Schmutzfrequenz gesetzt und die Eingangsmatte geht x-beliebig darüber hinaus.

Material	Aluminium, wasserdicht verschweißt, innen zur problemlosen Reinigung völlig glatt ausgebildet.
Unterstützungsprofil	Aluminium, im Abstand von max. 150mm mit Ausnehmungen zum allseitigen Wasserablauf. Diese Profile müssen im 90° Winkel quer unter den Profilen verlaufen.
Zusatzdaten	Die umlaufende Abkantung als Rahmen für die Eingangsmatte entfällt. Auf Wunsch erhalten Sie zusätzlich einen Rahmen passend zur gewählten Eingangsmatte.
Größere Abmessungen	Mehrere Wannenteile werden vor Ort zu einem System zusammengeschraubt.
Ausstattung	Auf Wunsch mit einer Ablaufvorrichtung, sowie einer Wasserüberlaufverbindung bei mehreren Wannenteilen. Wir empfehlen bei mehreren Wannenteilen eine Ablaufvorrichtung pro Wannenteil.
Ablaufvorrichtung	Komplette Ablaufvorrichtung in den Größen DN 50, DN 70 oder DN 100 inklusive Edelstahlsieb. Standard ist eine Ablaufvorrichtung in der Größe DN 50
Wannengesamthöhe	Standard: 70 mm Optional einteilige Wanne: 45-90mm Optional mehrteilige Wannen: 45-90mm Hinweis: Unter 65mm Wannenhöhe ist eine Wasserüberlaufverbindung bei mehrteiligen Wannen nicht möglich
max. Wannenbreite einteilig (mm)	2800
max. Wannentiefe einteilig (mm)	1300

Technische Änderungen vorbehalten