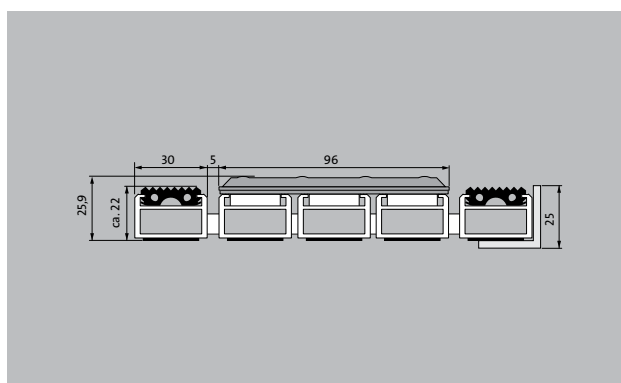


Modelo 22 SPIN/SG



El sistema de orientación táctil que cumple con los estándares más altos de diseño y funcionalidad.

1 **2** **3** Exterior (zona 1)

Descripción

Alfombra de entrada enrollable, resistente para tendido con o sin soporte. Cuenta con sistema de orientación táctil de azulejos de acero inoxidable en dos tamaños: pequeños (122 mm) o grandes (300 mm). Cada azulejo ocupa tres barras de perfil de aluminio. Alfombra fabricada perfectamente a la medida; calculamos la profundidad a incrementos de 100 mm. Opción de azulejos adornados para el panel de atención.



Exterior
(zona 1)



Polvo,
cabellos,
arena, ceniza,
fibras textiles,
pequeñas
hojas y ramas,
gravilla, arena
gruesa, pie-
dras pequeñas



La alfombra
de entrada
emco como
sistema de
guía para
personas con
deficiencias
ópticas



propiedad an-
tirresbalante R
9 de acuerdo
con DIN 51130



4 años de
garantía

Modelo 22 SPIN/SG

Altura aprox. (mm)	25,9
Apta para el tránsito rodado	Sillas de ruedas Carrito de bebé Carros de la compra Carretillas de transporte carretilla Carretillas elevadoras Carretilla elevadora eléctrica Turismo
Distancia entre perfiles estándar (mm) aprox.	5 , distanciador de goma
Unión	Cable de acero con revestimiento de plástico
Max. anchura/longitud del perfil en una única pieza (mm)	1200
Anchura del perfil (mm)	28,65
Peso (kg/m²)	27,7
Perfil portador	Perfiles reforzados de aluminio rígido con aislamiento acústico interior
Superficie de tránsito	Perfiles de goma robustos y resistentes a la intemperie. Con azulejos de acero inoxidable para optimizar el sistema de orientación para personas ciegas.
Antirresbalante	Propiedad antideslizantes de la inserción de caucho: R9, propiedad antideslizante de la inserción de acero inoxidable: R11 (según DIN 51130)

Accesorios
emco Marcos 500: 500-25 AL Aluminio
emco Marcos 500: 500-25 CN Acero al cromo-níquel (V2A)
emco Perfil de recubrimiento: C22 Acero al cromo-níquel (V2A)
emco Bandejas colectoras: 5000 AL Aluminio
emco Bandejas colectoras: 5000 CN Acero al cromo-níquel (V2A)
emco Bandejas colectoras: 5000 AL+ Aluminio
emco Bandejas colectoras: 5000 CN+ Acero al cromo-níquel (V2A)
emco Bandejas colectoras: 5022 AL Aluminio
emco Bandejas colectoras: 5022 CN Acero al cromo-níquel (V2A)
emco Bandejas colectoras: 5022 AL+ Aluminio
emco Bandejas colectoras: 5022 CN+ Acero al cromo-níquel (V2A)
emco Bandejas colectoras: 5022 AL Aluminio
emco Bandejas colectoras: 5022 CN Acero al cromo-níquel (V2A)
emco Bandejas colectoras: 5022 AL+ Aluminio
emco Bandejas colectoras: 5022 CN+ Acero al cromo-níquel (V2A)
emco Bandejas colectoras: 5000 AL Aluminio
emco Bandejas colectoras: 5000 CN Acero al cromo-níquel (V2A)
emco Bandejas colectoras: 5000 AL+ Aluminio
emco Bandejas colectoras: 5000 CN+ Acero al cromo-níquel (V2A)
Marco especial emco con subestructura: A Modelo A: con marco de montaje, perfiles de sección rectangular, rejilla de soporte y ajustable en altura
Marco especial emco con subestructura: B Modelo B: con marco de montaje, rejilla de soporte y ajustable en altura
Marco especial emco con subestructura: C Modelo C: con marco de montaje, perfiles de sección rectangular
Conectores de alfombra: MV se adjunta de forma estándar a las alfombras de varias piezas
Soporte de goma 1 mm: GU 1
Soporte de goma 3 mm: GU 3
Soporte de goma 5 mm: GU 5

Modelo 22 SPIN/SG

Apto para:

Residencia de Ancianos y Jubilados

Arena

Consulta médica

Estación de tren

Tienda DIY

Edificios de oficinas y administración

Casa familiar

Centros Comerciales

Sector Retail

Universidad / Insitituto de Educación Superior

Aeropuerto

Hotel

Industria

Guardería/enfermería

Clínica/Hospital

Almacén

Apartamento

Feria

Colegio

Hall de Deportes

Supermercado

Atención y servicio

Asesoramiento in situ

Medidas

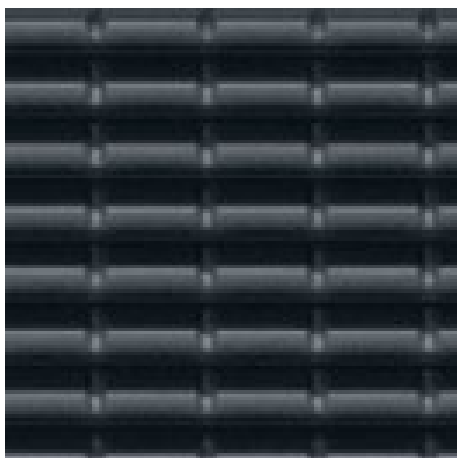
Toma de medidas con aparatos de medición por láser in situ.

Servicio de instalación

Servicio de ajuste e instalación

Modelo 22 SPIN/SG

Colores



negro

Las condiciones de la garantía se pueden consultar en:
www.emco-bau.com/es/condiciones-de-garantia/

Nos reservamos el derecho de realizar cambios técnicos/pueden producirse desviaciones de color debido a razones de producción.