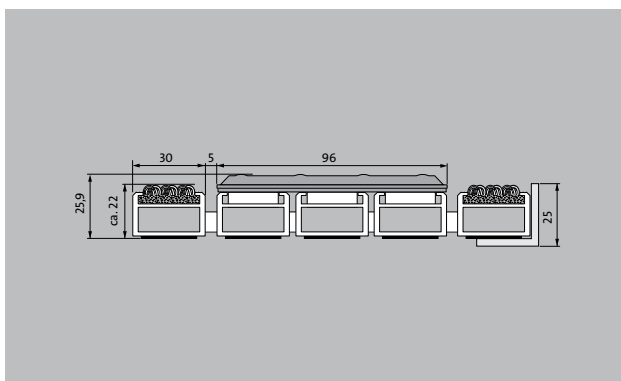
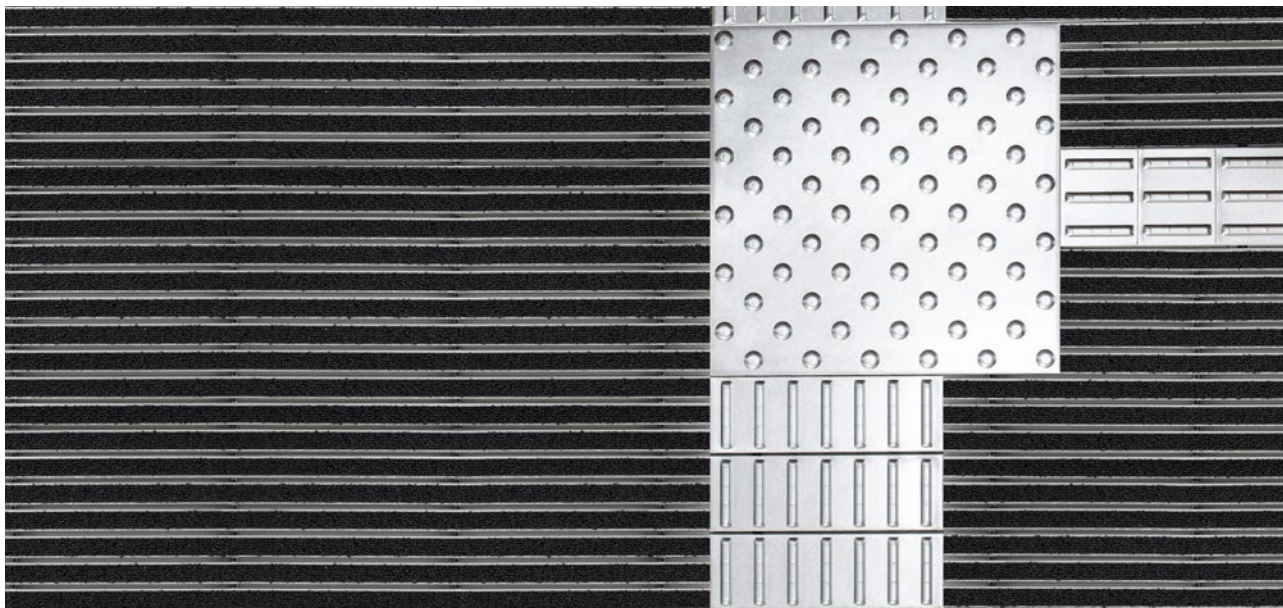


## Typ 22 SPIN/PS Care

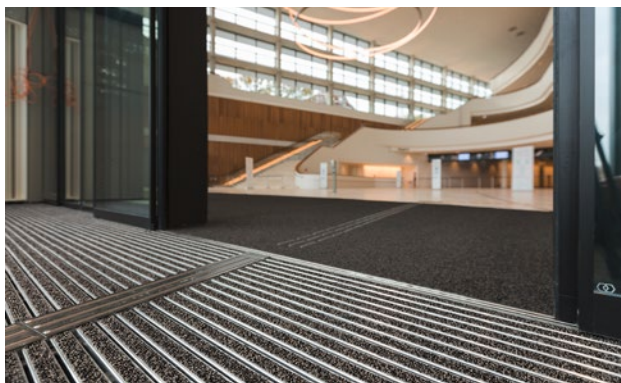


Dotykowy system naprowadzający spełniający najwyższe wymagania pod względem wzornictwa i funkcjonalności.

**1** **2** **3** Wewnątrz i na zewnątrz budynków (zadaszona, strefa 1+2)

### Opis

Rolowana, bardzo wytrzymała mata do ułożenia na konstrukcji wsporczej lub samonośnej. Wyposażona w listwę ze stali szlachetnej o szerokości 122 mm lub 300 mm w wykonaniu dla dotykowego naprowadzania. Listwa obejmuje trzy profile aluminiowe. Jej szerokość jest dopasowana w zależności od potrzeb. Możliwa długość to wielokrotność 100 mm. Opcjonalnie z wytłoczeniami jako znaki ostrzegawcze.



Wewnątrz i na zewnątrz budynków (zadaszona, strefa 1+2)



Pył uliczny, włosy, piasek, popiół, włókna tekstylne, małe liście i gałęzie itp.



Mata wejściowa emco jako system prowadzenia dla osób z upośledzeniem wzroku



Właściwość antypoślizgowa R 12 wg DIN 51130



5 lat gwarancji



## Typ 22 SPIN/PS Care

|   |  |
|---|--|
| <b>Wysokość ok. (mm)</b>                            | 25.9   |
| <b>Wytrzymałość na rolki i koła samochodów</b>      | Wózki inwalidzkie<br>Wózek dziecięcy<br>Taczki<br>Wózki na zakupy<br>Wózek ręczny<br>Wózki niskiego podnoszenia<br>Elektryczny wózek widłowy<br>Samochody osobowe  |
| <b>Standardowy odstęp między profilami ok. (mm)</b> | 5 mm, rozpórka gumowa  |
| <b>Połączenie</b>                                   | linką stalową z otoczką z tworzywa sztucznego  |
| <b>max. szerokość/długość profilu (mm)</b>          | 1200   |
| <b>Szerokość profilu (mm)</b>                       | 28.65  |
| <b>Masa (kg/m<sup>2</sup>)</b>                      | 27,7   |
| <b>Profil nośny</b>                                 | Wzmocnione profile nośne z odpornego na skręcanie aluminium z izolacją akustyczną  |
| <b>Powierzchnia do chodzenia</b>                    | Wytrzymała i wyjątkowo odporna na ścieranie wkładka Care do skutecznej redukcji drobnych zabrudzeń. W połączeniu z płytkami ze stali nierdzewnej dla optymalnej orientacji dla osób niewidomych i niedowidzących (zgodnie z DIN 32984) w strefie wejściowej. |
| <b>Ochrona przeciwpoślizgowa</b>                    | Właściwości antypoślizgowe wkładu: R12, właściwości antypoślizgowe płytki ze stali nierdzewnej: R10 (wg DIN 51130)   |
| <b>Odporność kolorów na światło ISO 105 B02</b>     | dobry 5-6  |
| <b>Odporność kolorów na ścieranie ISO 105 X12</b>   | dobry 4-5  |
| <b>Odporność kolorów na wodę ISO 105 E01</b>        | dobry 4-5  |

|   |
|---|
| <b>Aksesoria</b>  |
| Rama montażowa emco typ 500: 500-25 AL Aluminium  |
| Rama montażowa emco typ 500: 500-25 CN Stal chromowo-niklowa (V2A)  |
| Szyna maskująca emco: C22 Stal chromowo-niklowa (V2A)   |
| Wanna zbierająca brud i wodę emco: 5000 AL Aluminium  |
| Wanna zbierająca brud i wodę emco: 5000 CN Stal chromowo-niklowa (V2A)  |
| Wanna zbierająca brud i wodę emco: 5000 AL+ Aluminium   |
| Wanna zbierająca brud i wodę emco: 5000 CN+ Stal chromowo-niklowa (V2A)   |
| Wanna zbierająca brud i wodę emco: 5022 AL Aluminium  |
| Wanna zbierająca brud i wodę emco: 5022 CN Stal chromowo-niklowa (V2A)  |
| Wanna zbierająca brud i wodę emco: 5022 AL+ Aluminium   |
| Wanna zbierająca brud i wodę emco: 5022 CN+ Stal chromowo-niklowa (V2A)   |
| Wanna zbierająca brud i wodę emco: 5022 AL Aluminium  |
| Wanna zbierająca brud i wodę emco: 5022 CN Stal chromowo-niklowa (V2A)  |
| Wanna zbierająca brud i wodę emco: 5022 AL+ Aluminium   |
| Wanna zbierająca brud i wodę emco: 5022 CN+ Stal chromowo-niklowa (V2A)   |
| Wanna zbierająca brud i wodę emco: 5000 AL Aluminium  |
| Wanna zbierająca brud i wodę emco: 5000 CN Stal chromowo-niklowa (V2A)  |
| Wanna zbierająca brud i wodę emco: 5000 AL+ Aluminium   |
| Wanna zbierająca brud i wodę emco: 5000 CN+ Stal chromowo-niklowa (V2A)   |
| Rama specjalna emco z konstrukcją nośną: A Wersja A: z ramą montażową, profilami prostokątnymi, podparciem krater i regulacją wysokości |
| Rama specjalna emco z konstrukcją nośną: B Wersja B: z ramą montażową, podparciem krater i profilami prostokątnymi                      |
| Rama specjalna emco z konstrukcją nośną: C Wersja C: z ramą montażową i profilami prostokątnymi   |
| Łączniki mat: MV załączane standardowo do mat wieloczęściowych  |
| Spodnia powłoka gumowa 3 mm GU 3  |
| Spodnia powłoka gumowa 5 mm GU 5  |
| Spodnia powłoka gumowa 1 mm GU 1  |

## Typ 22 SPIN/PS Care

### Odpowiedni do:

dom spokojnej starości

Arena

Gabinet lekarski

Dworzec kolejowy

Market budowlany

Budynki biurowe i administracyjne

Dom jednorodzinny

Centrum zakupowe

Handel detaliczny

Wyższa Szkoła Zawodowa/Uniwersytet

Lotnisko

Hotel

Przemysł

Przedszkole / Kita

Klinika / Szpital

Magazyn

Dom wielorodzinny

Targi

Szkoła

Hala sportowa

Supermarket

### Serwis i usługi

Doradztwo budowlane

Wymiary

Pomiar na miejscu laserowym przyrządem pomiarowym

Usługi montażowe

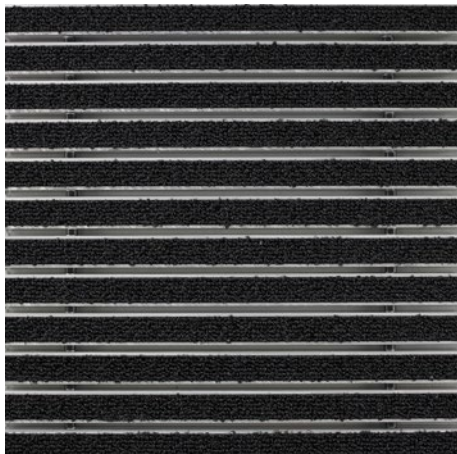
Usługi montażowe i adaptacyjne

Naprawy

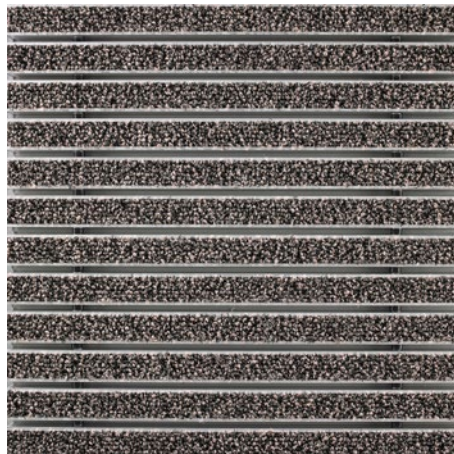


## Typ 22 SPIN/PS Care

### Kolory



47.01 antracyt



47.04 beżowy



47.03 brązowy



47.02 szary

Warunki gwarancji znajdziesz pod:  
[www.emco-bau.com/pl/warunki-gwarancji-wycieraczki-wejsciuwe-emco/](http://www.emco-bau.com/pl/warunki-gwarancji-wycieraczki-wejsciuwe-emco/)

Zastrzegamy sobie możliwość zmian danych technicznych

emco Polska Sp.z.o.o. · Ul. Makowskiego 1 · 02-784 Warszawa / PL · Tel./Fax  
(+48) 22 818 82 36 · [info@pl.emco.de](mailto:info@pl.emco.de) · [www.emco-bau.com](http://www.emco-bau.com)