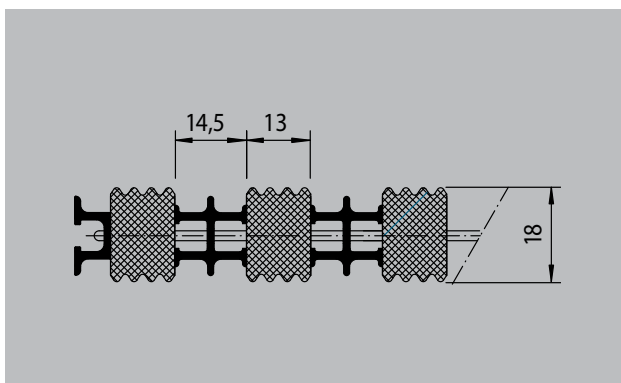


## Modelo 18 G



**1** **2** **3** Exterior (zona 1)

### Descripción

Una Alfombra de Entrada funcional y estética extremadamente resistente y reversible para colocar en el suelo. Anchura y profundada a medida así como en su forma irregular.



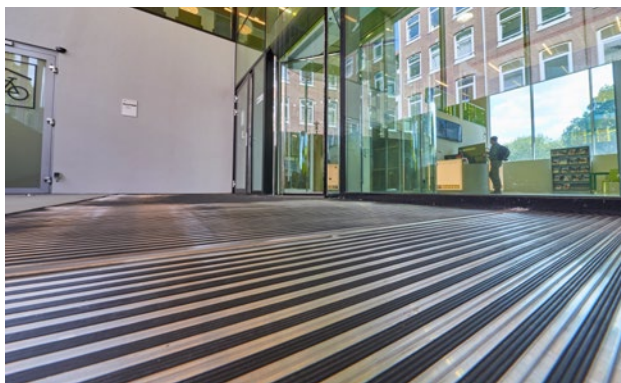
Exterior  
(zona 1)



Polvo,  
cabellos,  
arena, ceniza,  
fibras textiles,  
pequeñas  
hojas y ramas,  
gravilla, arena  
gruesa, pie-  
dras pequeñas



Extraordinaria  
resistencia



## emco TWINGUARD Con goma maciza (G)

### Modelo 18 G

<b>Altura aprox. (mm)</b>	18
<b>Apta para el tránsito rodado</b>	Sillas de ruedas Carrito de bebé Carros de la compra Carretillas de transporte Turismo Carretillas elevadoras
<b>Distancia entre perfiles estándar (mm) aprox.</b>	0 mm, sistema cerrado
<b>Unión</b>	Fibras de alta resistencia
<b>Peso (kg/m<sup>2</sup>)</b>	18,5
<b>División de las alfombras según normas de fábrica</b>	con una longitud de perfil de 2000 mm, con una profundidad de paso de alfombra de 800 mm o con un peso máximo de la alfombra de 45 kg
<b>Perfila de separación</b>	Goma maciza de alta calidad, resistente a la intemperie y la abrasión
<b>Color del perfil rayado</b>	“Aluminio estándar”. Pinturas eloxales con suplemento de precio: EV3 oro, C33 bronce medio, C35 negro o C31 acero inoxidable.

<b>Superficie de tránsito</b>	«Tira de goma maciza resistente a la intemperie combinada con perfiles de aluminio rayado. Los perfiles se unen alternativamente con un alambre de acero que termina en ambos extremos en un perfil hueco de aluminio.»
<b>Antirresbalante</b>	Producto probado: 18G, propiedades antideslizantes R9, según la norma DIN 51130.
<b>Reacción al fuego</b>	Comportamiento de la instalación ante incendios según la norma EN 13501 en Cfl-s1 (con cargo adicional),

#### Accesorios

emco Marcos 500: 500-20 AL Aluminio

emco Marcos 500: 500-20 CN Acero al cromo-níquel (V2A)

emco Perfil T: T17

#### Atención y servicio

Asesoramiento in situ

Medidas

## **Modelo 18 G**

### **Colores**



Goma

Nos reservamos el derecho de realizar cambios técnicos/pueden producirse desviaciones de color debido a razones de producción.