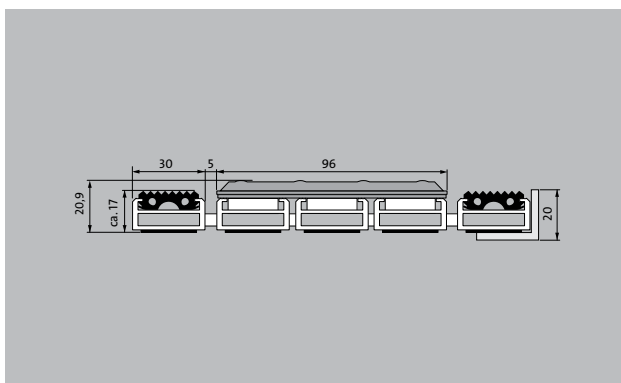


Type 17 SPIN/SG



Le système de guidage podotactile pour les plus hautes exigences de design et de fonctionnalité.

1 **2** **3** pour l'extérieur (Zone 1)

Description

Tapis d'entrée ouvert et enroulable pour une mise en œuvre dans un décaissé de fosse plan. Des plaques en inox de 122mm ou 300mm de large munies de guides embossés tracent un chemin sécurisé pour les personnes malvoyantes. Les plaques en inox recouvrent trois profilés porteurs en aluminium. Adaptation sur mesure dans la largeur. Profondeur tous les 100 mm. Possibilité d'intégrer une aire podotactile munie de picots.



pour l'extérieur (Zone 1)



Poussière extérieure, cheveux/poils, sable, cendre, fibres textiles, petites feuilles et brindilles, gravillons, sable grossier, petits cailloux



L'accessibilité et emco: un concept adopté



propriété antidérapante R9 selon DIN 51130



Garantie 4 ans

Type 17 SPIN/SG

Hauteur env. (mm)	20.9
carrossable	fauteuils roulants poussette caddies chariot à roulettes Diable chariot élévateur transpalette électrique véhicule de tourisme
écartement standard des profilés (mm): env.	5mm, rondelles-entretoises en caoutchouc
liaison	par câbles en acier zingué enrobés d'une gaine PVC
Largeur maxi / longueur maxi des profilés en une partie (en mm):	1200
Largeur des profilés (en mm)	28.65
profilé porteur	Profilés porteurs en aluminium à l'épreuve du gauchissement avec isolation phonique en sous-face.
Revêtement	bandes de gomme résistantes à l'usure et imputrescibles. Combinaison avec des dalles en inox pour permettre une orientation facilitée des personnes non voyantes dans la zone d'accueil.
antidérapance	Propriété antidérapante du revêtement en caoutchouc : R9, propriété antidérapante des dalles en acier inoxydable : R10 (selon la norme DIN 51130)

Accessoires
emco cadres à encastrer 500: 500-25 AL Aluminium
emco cadres à encastrer 500: 500-25 CN Inox (316 ASTM)
emco profilé de recouvrement: C22 Inox (316 ASTM)
emco bac de récupération: 5000 AL Aluminium
emco bac de récupération: 5000 CN Inox (316 ASTM)
emco bac de récupération: 5000 AL+ Aluminium
emco bac de récupération: 5000 CN+ Inox (316 ASTM)
emco bac de récupération: 5022 AL Aluminium
emco bac de récupération: 5022 CN Inox (316 ASTM)
emco bac de récupération: 5022 AL+ Aluminium
emco bac de récupération: 5022 CN+ Inox (316 ASTM)
emco bac de récupération: 5022 AL Aluminium
emco bac de récupération: 5022 CN Inox (316 ASTM)
emco bac de récupération: 5022 AL+ Aluminium
emco bac de récupération: 5022 CN+ Inox (316 ASTM)
emco bac de récupération: 5000 AL Aluminium
emco bac de récupération: 5000 CN Inox (316 ASTM)
emco bac de récupération: 5000 AL+ Aluminium
emco bac de récupération: 5000 CN+ Inox (316 ASTM)
Cadre spécial à encastrer emco avec sous-structure: A Version A: avec cadre à encastrer, profilés en tube rectangulaire, grille de soutien et pieds réglables
Cadre spécial à encastrer emco avec sous-structure: B Version B: avec cadre à encastrer, grille de soutien et profilés en tube rectangulaire
Cadre spécial à encastrer emco avec sous-structure: C Version C: avec cadre à encastrer et profilés en tube rectangulaire
Pattes de liaison: MV livrée gratuitement dans le cas où le tapis est réalisé en plusieurs parties.
Sous-couche en gomme 3 mm GU 3
Sous-couche en gomme 5 mm GU 5
Sous-couche en gomme 1 mm GU 1

Type 17 SPIN/SG

Possibilités de mise en œuvre

Maisons de soins et de retraite

Arena

Cabinet médical

Gares

Grandes surfaces spécialisées

immeubles de bureaux

Maison individuelle

Centre commercial

Commerce de détail

Université

Aéroport

Hôtel

Industrie

Crèches

Clinique et hôpital

Bâtiment de stockage

Bâtiment d'habitation

Salons

Ecoles

Gymnases et complexes sportifs

Supermarché

service et prestations

conseil en construction

métrage

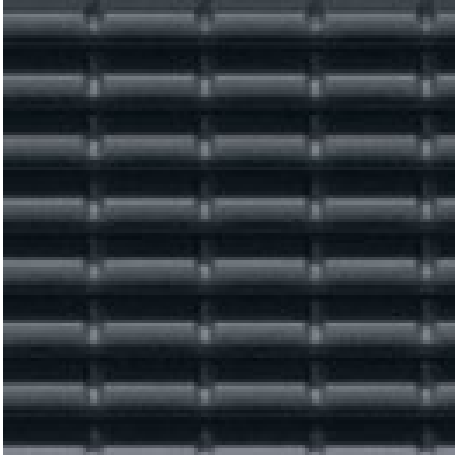
prise de cotes in situ

service de pose

emco service technique

Type 17 SPIN/SG

Coloris



noir

Les conditions de garantie peuvent être consultées sur la page:
www.emco-bau.com/be-fr/conditions-de-garantie/

Sous réserve de modifications techniques

emco Benelux B.V. · Divisie Bouwtechniek · Veldrijk 2 · 8530 Harelbeke / BE ·
Tel. (+32) 056 224 978 · bouwtechniek@benelux.emco.de · www.emco-bau.com