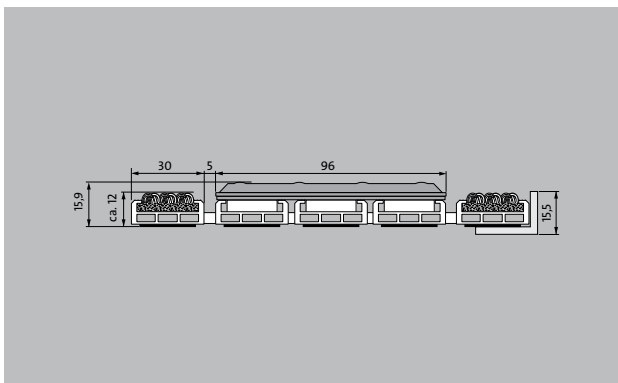
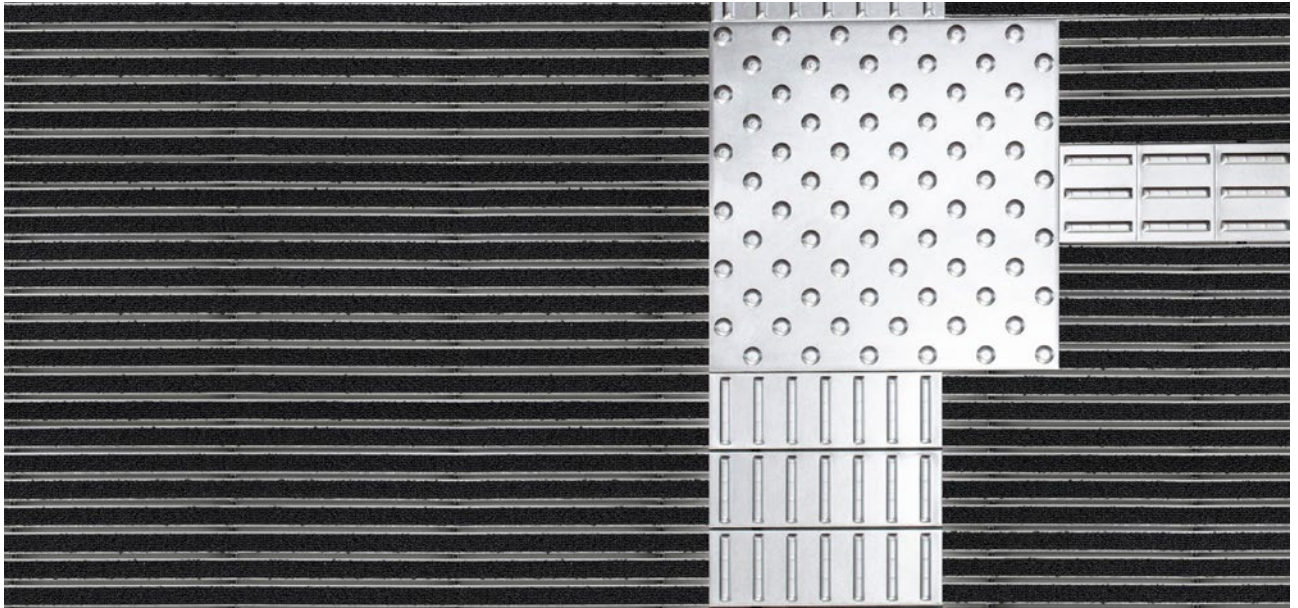


Typ 12 SPIN/PS Care

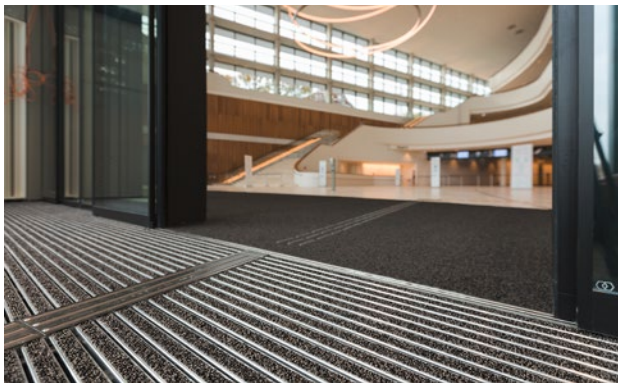


Das taktile Leitsystem für höchste Ansprüche an Design und Funktionalität.

1 **2** **3** Innen und Außen
(überdacht, Zone 1+2)

Beschreibung

Aufrollbare, strapazierfähige Eingangsmatte für die aufliegende Verlegung. Ausgestattet mit Edelstahlfliesen in schmaler (122 mm) oder breiter (300 mm) Ausführung für die taktile Wegführung. Die Fliese umfasst jeweils 3 Aluminiumprofilstäbe. Passgenaue Anfertigung in der Breite. In der Tiefe sind Rastermaße in 100 mm - Schritten möglich. Optional mit Noppenfliese als Aufmerksamkeitsfeld.



Innen und Außen (überdacht, Zone 1+2)



Straßenstaub, Haare, Sand, Asche, Textilfasern, kleine Blätter und Zweige, etc.



Die emco Eingangsmatte als Leitsystem für Sehbehinderte



rutschhemmende Eigenschaft R 12 nach DIN 51130



REACH conform



5 Jahre Garantie



Typ 12 SPIN/PS Care

| | |
|--|--|
| ca. Höhe (mm) | 15.9 |
| Beroll- und Befahrbarkeit | Sackkarre Rollstühle Kinderwagen Einkaufswagen Transportkarren Hubwagen |
| Standard Profilstand ca. (mm) | 5 , Abstandhalter aus Gummi |
| Verbindung | durch kunststoffummanteltes Stahlseil |
| max. Breite/Profillänge einteilig (mm): | 1200 |
| Profilbreite (mm) | 28.65 |
| Tiefe/Gehtiefe einteilig (mm): | 800 |
| Gewicht (kg/m²) | 27,7 |
| Trägerprofil | verstärkte Trägerprofile aus verwindungssteifem Aluminium mit unterseitiger Gehschalldämmung |
| Trittfläche | Die robuste und äußerst abriebfeste Care-Einlage für eine effektive Reduzierung von Feinschmutz. Kombiniert mit Edelstahlfliesen zur optimalen Orientierung für Blinde und Sehgeschädigte (gem. DIN 32984) im Eingangsbereich. |
| Rutschsicherheit | rutschhemmende Eigenschaft der Einlage: R12, rutschhemmende Eigenschaft der Edelstahlfliese: R10 (nach DIN 51130) |
| Farbechtheit gegen Licht ISO 105 B02 | gut 5-6 |
| Farbechtheit gegen Reiben ISO 105 X12 | gut 4-5 |
| Farbechtheit gegen Wasser ISO 105 E01 | gut 4-5 |

| Zubehör |
|--|
| emco Einbaurahmen 500: 500-25 AL Aluminium |
| emco Einbaurahmen 500: 500-25 CN Chrom-Nickel-Stahl (V2A) |
| emco Abdeckschiene: C22 Chrom-Nickel-Stahl (V2A) |
| emco Schmutzfangwanne: 5000 AL Aluminium |
| emco Schmutzfangwanne: 5000 CN Chrom-Nickel-Stahl (V2A) |
| emco Schmutzfangwanne: 5000 AL+ Aluminium |
| emco Schmutzfangwanne: 5000 CN+ Chrom-Nickel-Stahl (V2A) |
| emco Schmutzfangwanne: 5022 AL Aluminium |
| emco Schmutzfangwanne: 5022 CN Chrom-Nickel-Stahl (V2A) |
| emco Schmutzfangwanne: 5022 AL+ Aluminium |
| emco Schmutzfangwanne: 5022 CN+ Chrom-Nickel-Stahl (V2A) |
| emco Schmutzfangwanne: 5022 AL Aluminium |
| emco Schmutzfangwanne: 5022 CN Chrom-Nickel-Stahl (V2A) |
| emco Schmutzfangwanne: 5022 AL+ Aluminium |
| emco Schmutzfangwanne: 5022 CN+ Chrom-Nickel-Stahl (V2A) |
| emco Schmutzfangwanne: 5000 AL Aluminium |
| emco Schmutzfangwanne: 5000 CN Chrom-Nickel-Stahl (V2A) |
| emco Schmutzfangwanne: 5000 AL+ Aluminium |
| emco Schmutzfangwanne: 5000 CN+ Chrom-Nickel-Stahl (V2A) |
| emco Spezialrahmen mit Unterkonstruktion: A Ausführung A: mit Einbaurahmen, Rechteckrohrprofilen, Gitterrostunterstützung und Höhenverstellung |
| emco Spezialrahmen mit Unterkonstruktion: B Ausführung B: mit Einbaurahmen, Gitterrostunterstützung und Rechteckrohrprofilen |
| emco Spezialrahmen mit Unterkonstruktion: C Ausführung C: mit Einbaurahmen und Rechteckrohrprofilen |
| Mattenverbinder: MV werden bei mehrteiligen Matten standardmäßig mitgeliefert |
| Gummiunterlage 3 mm: GU 3 |
| Gummiunterlage 5 mm: GU 5 |
| Gummiunterlage 1 mm: GU 1 |

Typ 12 SPIN/PS Care

Geeignet für:

Alters- und Pflegeheim

Arztpraxis

Büro- und Verwaltungsgebäude

Einfamilienhaus

Einzelhandel

Hotel

Kindergarten/Kita

Mehrfamilienhaus

Schule

Sporthalle

Service und Dienstleistungen

Baustellenberatung

Aufmaß

Aufmaß durch Laser-Aufmaßtechnologie vor Ort

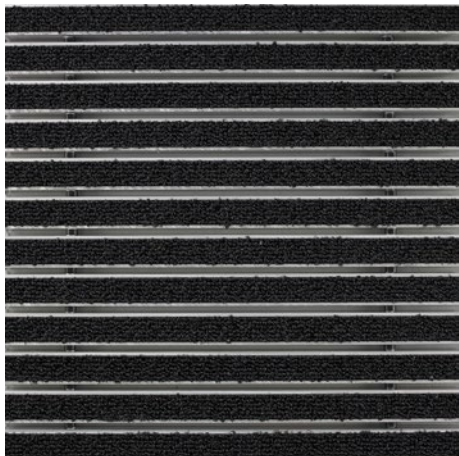
Verlegeservice

Einpass- und Verlegeservice

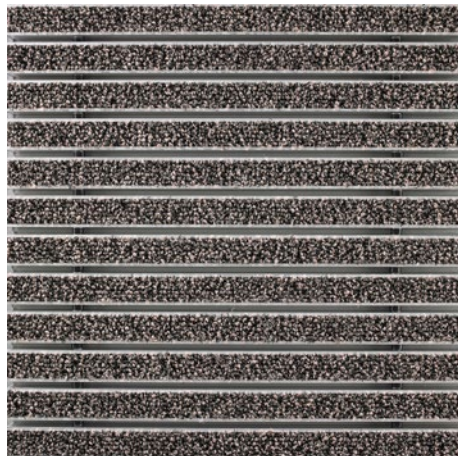
Reparaturen

Typ 12 SPIN/PS Care

Farben



47.01 anthrazit



47.04 beige



47.03 braun



47.02 grau

Garantiebedingungen finden Sie unter:
www.emco-bau.com/de/garantiebedingungen/

Technische Änderungen vorbehalten

emco Bautechnik GmbH · Breslauer Straße 34 - 38 · 49808 Lingen (Ems) ·
Telefon: 0591/9140-500 · Telefax: 0591/9140-852 · e-mail: bau@emco.de · www.emco-bau.com