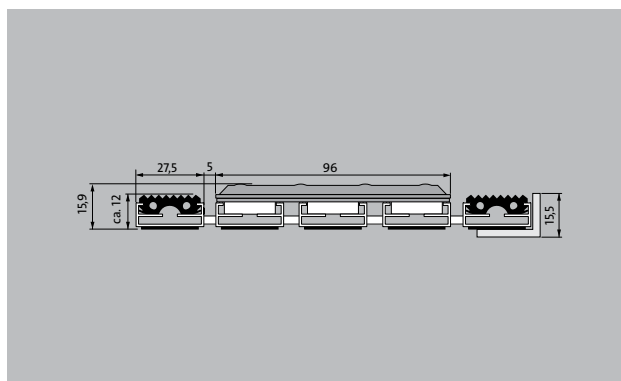


Typ 12 SPIN/G



Dotykowy system naprowadzający spełniający najwyższe wymagania pod względem wzornictwa i funkcjonalności.



Na zewnątrz (strefa 1)

Opis

Zwijana, wytrzymała mata wejściowa do ułożenia na równej, gładkiej powierzchni. Wyposażona w płytki ze stali nierdzewnej w wersji wąskiej (122 mm) lub szerokiej (300 mm) do naprowadzania dotykowego. Każda płytka zawiera 3 aluminiowe profile. Szerokość dowolna, możliwe długości o skoku co 100 mm. Opcjonalnie płytka z guzkami jako polem uwagi.



Na zewnątrz (strefa 1)



Pył uliczny, włosy, piasek, popiół, włókna tekstylne, małe liście i gałęzie, gryś smołowany, gruby piasek, drobne krzemyki itp.



Mata wejściowa emco jako system prowadzenia dla osób z upośledzeniem wzroku



Właściwość antypoślizgowa R 9 wg DIN 51130



4 lata gwarancji

Typ 12 SPIN/G

Wysokość ok. (mm)	15.9
Wytrzymałość na rolki i koła samochodów	Wózki inwalidzkie Wózek dziecięcy Wózek ręczny Wózki inwalidzkie
Standardowy odstęp między profilami ok. (mm)	5 mm, rozpórka gumowa
Połączenie	linką stalową z otoczką z tworzywa sztucznego
max. szerokość/długość profilu (mm)	1200
Szerokość profilu (mm)	28.65
Profil nośny	Wykonane z aluminium z izolacją akustyczną od spodu
Powierzchnia do chodzenia	Osadzone, wytrzymałe, odporne na warunki atmosferyczne, profilowane wkładki gumowe. W połączeniu z listwami ze stali szlachetnej w celu optymalnej orientacji dla niewidomych w obszarze wejścia.
Ochrona przeciwpoślizgowa	właściwości antypoślizgowe wkładki gumowej: R9, właściwości antypoślizgowe płytki ze stali nierdzewnej: R9 (zgodnie z DIN 51130)

Aksesoria
Rama montażowa emco typ 500: 500-25 AL Aluminium
Rama montażowa emco typ 500: 500-25 CN Stal chromowo-niklowa (V2A)
Szyna maskująca emco: C22 Stal chromowo-niklowa (V2A)
Wanna zbierająca brud i wodę emco: 5000 AL Aluminium
Wanna zbierająca brud i wodę emco: 5000 CN Stal chromowo-niklowa (V2A)
Wanna zbierająca brud i wodę emco: 5000 AL+ Aluminium
Wanna zbierająca brud i wodę emco: 5000 CN+ Stal chromowo-niklowa (V2A)
Wanna zbierająca brud i wodę emco: 5022 AL Aluminium
Wanna zbierająca brud i wodę emco: 5022 CN Stal chromowo-niklowa (V2A)
Wanna zbierająca brud i wodę emco: 5022 AL+ Aluminium
Wanna zbierająca brud i wodę emco: 5022 CN+ Stal chromowo-niklowa (V2A)
Wanna zbierająca brud i wodę emco: 5022 AL Aluminium
Wanna zbierająca brud i wodę emco: 5022 CN Stal chromowo-niklowa (V2A)
Wanna zbierająca brud i wodę emco: 5022 AL+ Aluminium
Wanna zbierająca brud i wodę emco: 5022 CN+ Stal chromowo-niklowa (V2A)
Wanna zbierająca brud i wodę emco: 5000 AL Aluminium
Wanna zbierająca brud i wodę emco: 5000 CN Stal chromowo-niklowa (V2A)
Wanna zbierająca brud i wodę emco: 5000 AL+ Aluminium
Wanna zbierająca brud i wodę emco: 5000 CN+ Stal chromowo-niklowa (V2A)
Rama specjalna emco z konstrukcją nośną: A Wersja A: z ramą montażową, profilami prostokątnymi, podparciem krater i regulacją wysokości
Rama specjalna emco z konstrukcją nośną: B Wersja B: z ramą montażową, podparciem krater i profilami prostokątnymi
Rama specjalna emco z konstrukcją nośną: C Wersja C: z ramą montażową i profilami prostokątnymi
Łączniki mat: MV załączane standardowo do mat wieloczęściowych
Spodnia powłoka gumowa 1 mm GU 1
Spodnia powłoka gumowa 3 mm GU 3
Spodnia powłoka gumowa 5 mm GU 5

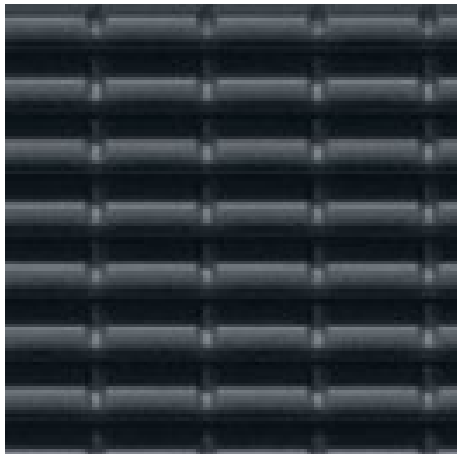
Typ 12 SPIN/G

Odpowiedni do:
dom spokojnej starości
Gabinet lekarski
Dom jednorodzinny
Dom wielorodzinny
Hala sportowa

Serwis i usługi
Doradztwo budowlane
Wymiary
Pomiar na miejscu laserowym przyrządem pomiarowym
Usługi montażowe
Usługi montażowe i adaptacyjne

Typ 12 SPIN/G

Kolory



Czarny

Warunki gwarancji znajdziesz pod:

www.emco-bau.com/pl/warunki-gwarancji-wycieraczki-wejsciowe-emco/

Zastrzegamy sobie prawo do zmian technicznych/odchylek kolorystycznych wynikających z przyczyn produkcyjnych

emco Bautechnik GmbH · Breslauer Straße 34 - 38 · 49808 Lingen (Ems)

Telefon: 0591/9140-500 · Faks: 0591/9140-852

e-mail: bau@emco.de · www.emco-bau.com

