



Referenzbericht **Theater im Hafen, Hamburg**

## Die Kunst des großen Auftritts



## Der Eingang wird zur großen Bühne

**Die hohe Kunst des Entertainments geht in Hamburg Hand in Hand mit der Hochkultur. Im Stage Theater im Hafen an der Elbe erwarten den Besucher nicht nur ein aufsehenerregendes Musical. Im Außenbereich und im Foyer sorgen Skulpturen und Bilder namhafter Künstler für ein rundes Kulturerlebnis.**

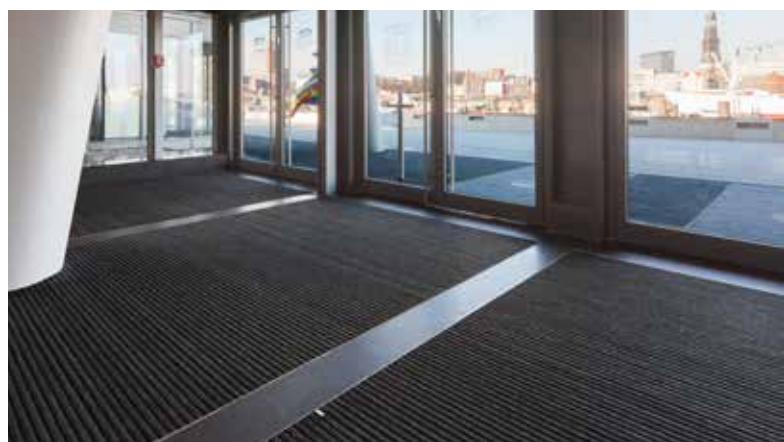
Der Standort des Musical-Theaters, das von Stage Entertainment betrieben wird, könnte prominenter kaum sein. Auf der Elbinsel Steinwerder genau gegenüber der Landungsbrücken liegt es direkt am Wasser – gut sichtbar für jeden Hafenbesucher und mit einem großartigen Blick auf die Hamburger Skyline. Die Anfahrt per Fähre bietet ein besonderes Erlebnis von Anfang an.

Das Stage Theater im Hafen empfängt den Besucher mit zwei farbenfrohen Skulpturen der französischen Künstlerin Niki de Saint Phalle. Als der Bau 1994 als Zeltkonstruktion errichtet wurde, fing die Musical-Welle gerade erst an. Gezeigt wurde damals das Musical „Buddy“. 2001 wurde das Musicalzelt um einen Bühnenturm erweitert und komplett umgebaut – zugeschnitten auf die neue Produkti-

on „Disneys Der König der Löwen“. Zudem wurde das Gebäude durch einen verglasten Eingangsbereich mit Foyer und Skyline-Restaurant erweitert. Dabei schwebt das zweigeschossige Restaurant auf Stützen über dem Foyer. Den Gästen bietet sich durch die 7 x 50 Meter große Glasfront ein spektakulärer Blick über die Elbe zur Innenstadt.

Achtmal pro Woche passieren etwa 2.000 Besucher in gespannter Erwartung die Türen des Gebäudes. Der Eingangsbereich ist ganz schlicht gehalten – Schwarz für den Boden und Weiß für Wände, Stützen und Decken. Umso besser kann sich der Besucher auf die im Foyer und im Restaurant gezeigten zeitgenössischen Kunstwerke konzentrieren.

Auch in Sachen Sicherheit und Sauberkeit ist für alles gesorgt. Eingangsmatten des Typs emco DIPLOMAT streifen auch bei hoher Frequenz Schmutz und Feuchtigkeit sicher von den Schuhen ab. Für eine konsequente Gestaltung des Eingangsbereichs wurden die Matten in Anthrazit mit schwarz eloxierten Aluprofilen ausgeführt.





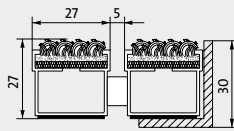
„Unsere Gäste sollen sich in unseren Theatern vom ersten Moment an wohl und willkommen fühlen. Darum legen wir auch großen Wert auf die Ausstattung unserer Foyers.“

Uschi Neuss,  
Geschäftsführerin Stage Entertainment



emco **DIPLOMAT**  
**527 R**

Ripseinlage anthrazit,  
Aluminiumprofile  
schwarz eloxiert



**Objekt:** Stage Theater im Hafen, Hamburg

**Systemlösung:** emco **DIPLOMAT**

**Bauherr Umbau 2001:** Stage Entertainment GmbH

**Architekt Umbau:** Klaus Latuske, Hamburg

**Projektgröße:** 2.030 Sitzplätze

**Ausführungsjahr:** Fertigstellung 1994, Umbau 2001



emco Bau- und Klimatechnik  
GmbH & Co. KG  
Postfach 1860  
D-49803 Lingen (Ems)  
Tel. +49 (0) 591 9140-0  
Fax +49 (0) 591 9140-852  
bau@emco.de

[www.emco-bau.com](http://www.emco-bau.com)

Ein Unternehmen der

