

BILDINDEX

Fotorechte: emco Bautechnik GmbH



Bild 1

SpinSafe ist das nahtlose Leitsystem in Eingängen mit integriertem Schmutzfangsystem.

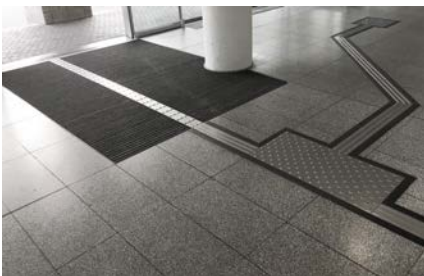


Bild 2

Die Eingangsmatte als Leitsystem.

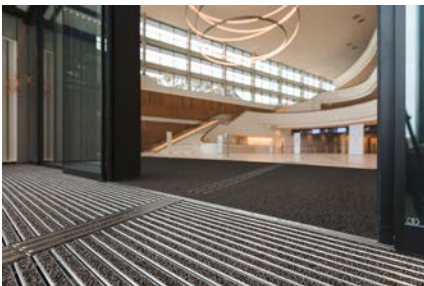


Bild 3

emco SpinSafe sind nach DIN 32984 genormte Leitmodule aus hochwertigem Edelstahl.



Bild 4

Die Edelstahlfliesen sind in schmaler (122 mm) oder breiter (298 mm) Ausführung erhältlich. Mit je drei Aluminiumprofilstäben und dadurch aufrollbar.

BILDINDEX

Fotorechte: emco Bautechnik GmbH



Bild 5

emco TLS ist ein in kontrastreichen Farben gehaltenes, tastbares Blindenleitsystem mit verschiedenen Profilhöhen.



Bild 6

TLS ermöglicht es blinden und sehgeschädigten Menschen das Auffinden von Türen, Treppen, Liften sowie die Orientierung in Hallen.

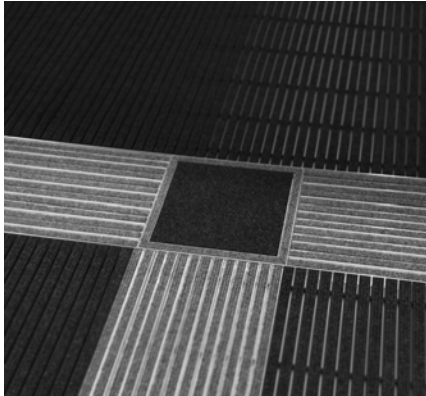


Bild 7

Zusätzlich macht es auf Hindernisse und Gefahren aufmerksam.

BILDINDEX

Fotorechte: emco Bautechnik GmbH



Bild 8

Maximus Assistance ist eine weitere Lösung von emco für Eingänge mit einem speziellen Leitsystem.



Bild 9

emco Maximus Assistance eignet sich insbesondere für die nachträgliche Verlegung: Die Matten sind aufliegend frei verlegbar.

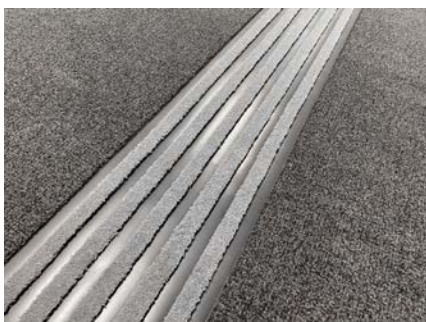


Bild 10

Die Sauberlaufmatte mit taktilem Leitsystem erhielt die Auszeichnung „Boden des Jahres 2019“.