

emco Schmutzfangwannen

Bei erhöhtem Schmutzanfall in stark
frequentierten Eingangsbereichen

Entrees sauber gestalten.

EMCO

emco Schmutzfangwannen

Erhöhte Schmutzaufnahme bei starker Belastung

Extremem Schmutzanfall in stark frequentierten Eingangsbereichen begegnet man souverän mit emco Schmutzfangwannen. Mit den stärker belastbaren Eingangsmatten MARSCHALL und PLAZA bilden sie eine in Reinigungswirkung, Wasserablauf und Praktikabilität unübertroffene Einheit. Darüber hinaus werden die Grundreinigungsintervalle verlängert.



Wannenverbindungen
mit Wasserdurchlauf
bei mehrteiligen
Wannen möglich



variable
Wannenhöhen



Erhöhte
Schmutzaufnahme

Wussten Sie schon, ...

- ... dass Sie die Wannenhöhe variabel gestalten können?
- ... dass es die Schmutzfangwanne auch in schwer belastbarer Ausführung gibt?
- ... dass die Wanne leicht eingebaut werden kann, da es keine Verschraubungen auf der Unterseite gibt?
- ... dass mehrere Wannen mit einem Wasserablauf miteinander verbunden werden können?
- ... dass Sie die Länge des Abflussrohres zum Anschluss an das Kanalnetz frei wählen können?
- ... dass Ihnen dabei drei Abflussgrößen zur Verfügung stehen?



Grundreinigungsintervalle
erweitern



auch für
Schwerlast



Gestaltungsfreiheit



Integrierter
Wasserablauf in
3 Größen erhältlich



Länge
Abflussrohr variabel



emco **Schmutzfangwannen**

Maximale Gestaltungsfreiheit für alle Fälle

Mit emco Schmutzfangwannen sind Sonderformen, beispielsweise Rundungen oder Schrägen, problemlos realisierbar. Besonders architektonisch reizvolle Eingänge verlangen nach einer harmonisch integrierten Eingangsmatte: Die Wannen werden in den Bereich der größten Schmutzfrequenz gesetzt. Die Eingangsmatte wird individuell auf die Form der Schmutzfangwanne angepasst (Typ 5022) oder geht für eine große Gestaltungsfreiheit x-beliebig darüber hinaus (Typ 5000). Mehrere Varianten stehen zur Auswahl u. a. mit extrem belastbaren Eigenschaften.

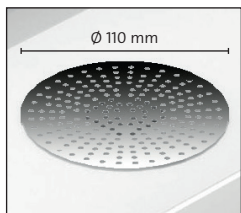
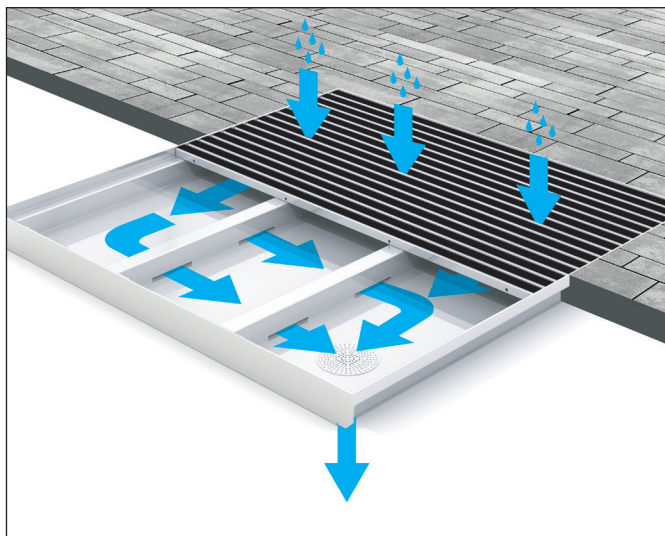


emco Schmutzfangwannen

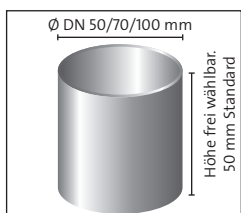
Nach optischen und funktionalen Gesichtspunkten wird die Eingangsmatte entweder in der gleichen Größe ohne Rahmen oder übergreifend mit Rahmen gefertigt. Das Material, Aluminium, ist wasserdicht verschweißt und innen zur problemlosen Reinigung völlig glatt ausgebildet. Auf Wunsch sind die Schmutzfangwannen in Edelstahl lieferbar. Aus diesen Materialien sind auch die Unterstützungsprofile gefertigt, die, je nach Variante, im Abstand von 150 mm bis max. 300 mm mit Ausnehmungen zum allseitigen Wasserablauf montiert werden. Zur Stabilität befinden sich die Unterstützungsprofile stets im 90-Grad-Winkel unter den Eingangsmattenprofilen.

Ideal an den Gegebenheiten vor Ort angepasst

Die Ablaufvorrichtung besteht aus einem flachen, rostfreien Edelstahl-Sieb und einem Anschlussrohr - je nach Wannenmaterial - aus Aluminium oder Edelstahl für den weiteren Anschluss an das Entwässerungssystem.



Edelstahlsieb: Ø 110 mm. Das Abflussrohr (Aluminium oder Edelstahl) ist in der Länge frei wählbar, damit die Wanne leichter an das Entwässerungssystem angeschlossen werden kann. Drei Rohrdurchmesser stehen zur Auswahl: Ø DN 50, DN 70 oder DN 100.



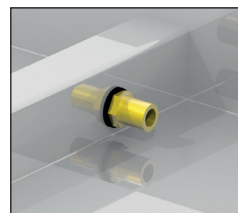
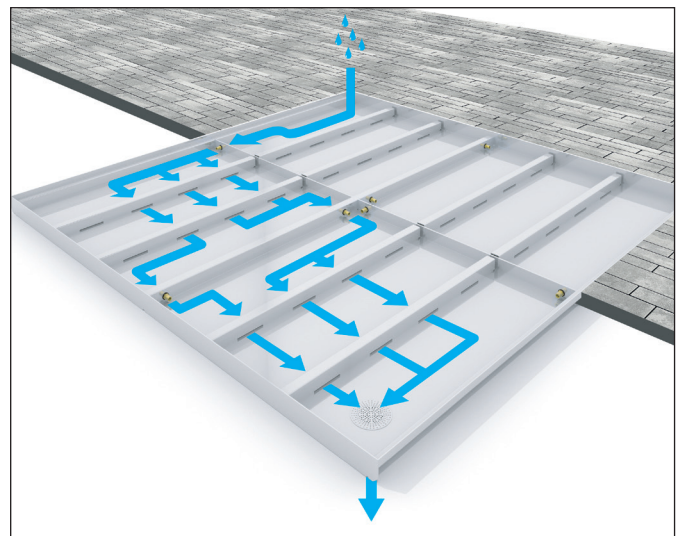
Einfacher und schneller Einbau, dank glatter Wannenunterseite.

Sonderfälle: Bei den Typen 5000 und 5000+ entfällt die umlaufende Abkantung als Rahmen für die Eingangsmatte. MARSCHALL PREMIUM, MARSCHALL ORIGINAL und PLAZA sind aufgrund besonderer Maßform größer und erhalten auf Wunsch einen zusätzlichen Rahmen. Für die Typen 5022 und 5022+ gilt: Der Rahmen für die emco Eingangsmatte ist in der Wanne integriert.

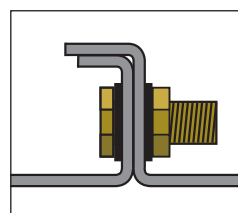
Schwerlastlösungen: Ist von einer schweren Belastung, wie z. B. das Berollen mit einem Elektrohubwagen, auszugehen, kommen die Typen 5000+ und 5022+ zum Einsatz. Das Matten/Wannen-system wird mit einem verzinktem Gitterrost aus Stahl verstärkt und die Unterstützungsprofile haben einen Abstand von max. 150 mm. Dies sorgt für zusätzliche Stabilität.

Wannen-Set mit Wasserüberlaufverbindungen

Eine emco Schmutzfangwannenanlage kann aus einer einteiligen Wanne oder mehreren Wannen bestehen, die in Modulbauweise zusammengesetzt werden. Die Breite, Tiefe und sogar die Höhe ist variabel. Auch hier ist die Gesamtform frei wählbar.



Es wird unter jedem Wannensegment ein Abfluss empfohlen. Ist jedoch unter der gesamten Wannenanlage nur ein Wasserablauf vorhanden, können mehrere Wannen mit Wasserüberlaufverbindungen (Messing) ausgestattet werden. Diese dienen auch gleichzeitig als Wannenverbindung.



emco Schmutzfangwannen

Für jede Anforderung gibt es eine passende Schmutzfangwanne in frei wählbarer Bauhöhe:

Aluminium oder Edelstahl.

Frei abgedeckt oder mit Aufkantung als Rahmen für die Eingangsmatte.

Mit oder ohne Gitterrost zur Extra-Stabilisierung für schwere Berollung.

Egal wie Sie sich entscheiden, jeder Typ fängt reichlich Schmutz und Schmutzwasser auf. Auf Wunsch mit Abflussvorrichtung; (ausgenommen die Typen 5512 bis 5542).

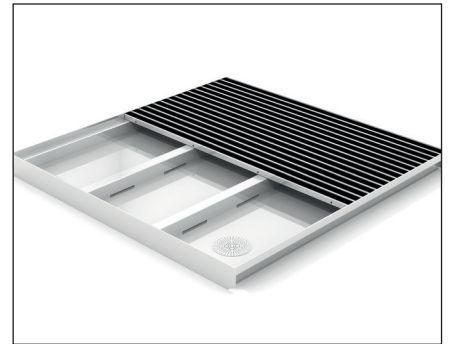
Typ 5000



Trotz rechteckiger Form der Wannen sind einem kreativen Mattenzuschnitt keine Grenzen gesetzt. Besonders architektonisch reizvolle Eingänge verlangen nach einer harmonisch integrierten Eingangsmatte. In diesen Fällen werden die Wannen in den Bereich der größten Schmutzfrequenz gesetzt und die Eingangsmatte geht x-beliebig darüber hinaus.

Die umlaufende Abkantung als Rahmen für die Eingangsmatte entfällt. Auf Wunsch erhalten Sie zusätzlich einen Rahmen passend zur gewählten Eingangsmatte.

Typ 5022

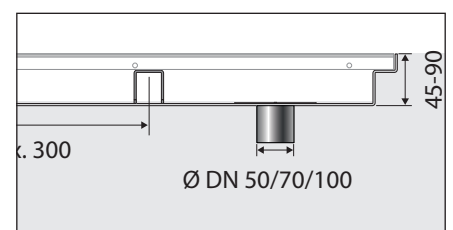
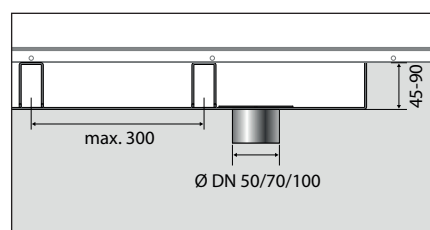


Die Auflage für die Eingangsmatte ist in der Wanne integriert. Ein separater Einbaurahmen ist damit nicht mehr erforderlich. Eingangsmatte und Wanne bilden eine Einheit und schließen zu 100% bündig ab - auch in Sonderformen.

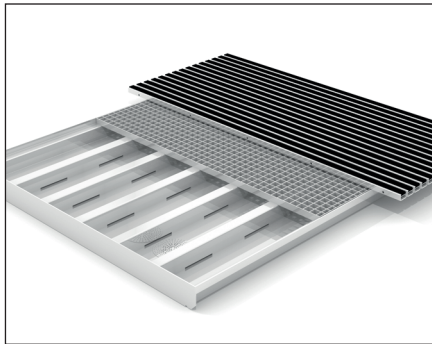
Typ
Material
Materialstärke
Wannenmaße max.
Standardausführung
Abfluss optional möglich?
Standard Abfluss Position
Länge Abflussrohr
Gitterrost
Abstand U-Profile
Aufkantung (Höhe)
Höhe Gesamt
Für emco Eingangsmatte

5000AL	5000CN
Aluminium	Edelstahl
3 mm	2 mm
2.800 x 1.300 mm	1.300 x 1.300 mm
ohne Abfluss	
ja	
unten rechts	
variabel bis 300 mm, Standard: 50 mm	
nein	
300 mm	
-	-
variabel, Standard: 70 mm	
MARSCHALL und PLAZA	

5022AL	5022CN
Aluminium	Edelstahl
3 mm	2 mm
2.800 x 1.300 mm	1.300 x 1.300 mm
ohne Abfluss	
ja	
unten rechts	
variabel bis 300 mm, Standard: 50 mm	
nein	
300 mm	
25 mm	24 mm
variabel, Standard: 70 mm	
MARSCHALL	



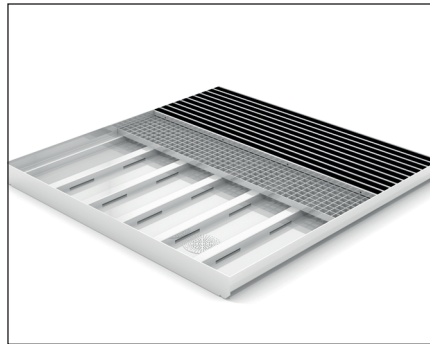
Typ 5000+



Für extreme Belastungen ausgelegt. Das Überfahren mit z. B. einem Transportkarren, Einkaufswagen oder Elektrohubwagen stellt kein Problem dar. Dank der enger aneinanderliegenden Unterstützungsprofile sowie einem integriertem Gitterrost sind diese Schmutzfangwannen für Schwerlast bestens ausgerüstet.

Weitere Eigenschaften wie beim Typ 5000

Typ 5022+



Weitere Eigenschaften wie beim Typ 5022

Typen 5512, 5517, 5522, 5542

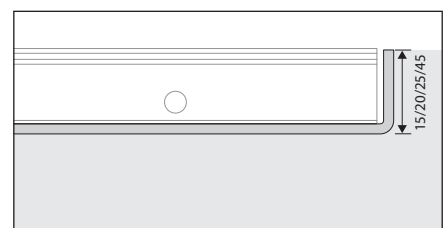
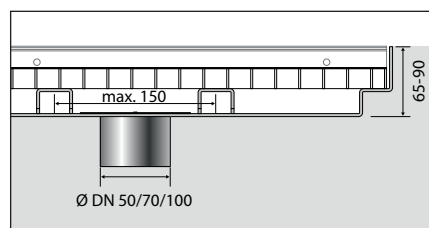
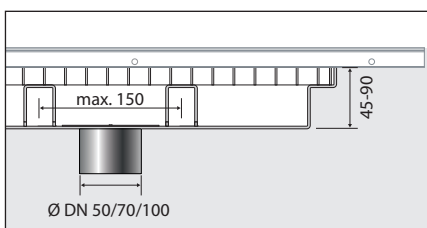


Die Wannen vom Typ 55xx schließen in Breite, Tiefe und Höhe bündig mit der Eingangsmatte ab. Die Wanne erfüllt dabei die Funktion eines im Boden ausgespartem Mattenbettes mit Rahmen. Diese Wannen erleichtern den Einbau im Estrich erheblich. Zudem lässt sich die Wanne einfach reinigen und schützt dadurch nachgelagerte Böden ebenso wie den Unterboden.

5000AL+	5000CN+
Aluminium	Edelstahl
3 mm	2 mm
2.800 x 1.300 mm	1.300 x 1.300 mm
ohne Abfluss	
ja	
unten rechts	
variabel bis 300 mm, Standard: 50 mm	
ja	
150 mm	
23	22
variabel, Standard: 70 mm	
MARSCHALL und PLAZA	

5022AL+	5022CN+
Aluminium	Edelstahl
3 mm	2 mm
2.800 x 1.300 mm	1.300 x 1.300 mm
ohne Abfluss	
ja	
unten rechts	
variabel bis 300 mm, Standard: 50 mm	
ja	
150 mm	
47 mm	47 mm
variabel, Standard: 70 mm	
MARSCHALL	

55xxAL	55xxCN
Aluminium	Edelstahl
3 mm	2 mm
2.800 x 1.300 mm	1.300 x 1.300 mm
ohne Abfluss	
nein	
-	
-	
nein	
-	
je nach Mattentyp: 15, 20, 25 und 45 mm	je nach Mattentyp: 14, 19, 24 und 44 mm
MARSCHALL/DIPLOMAT/PLAZA	



emco **Unterkonstruktion**

Extrem effektiv bei langen Reinigungsintervallen

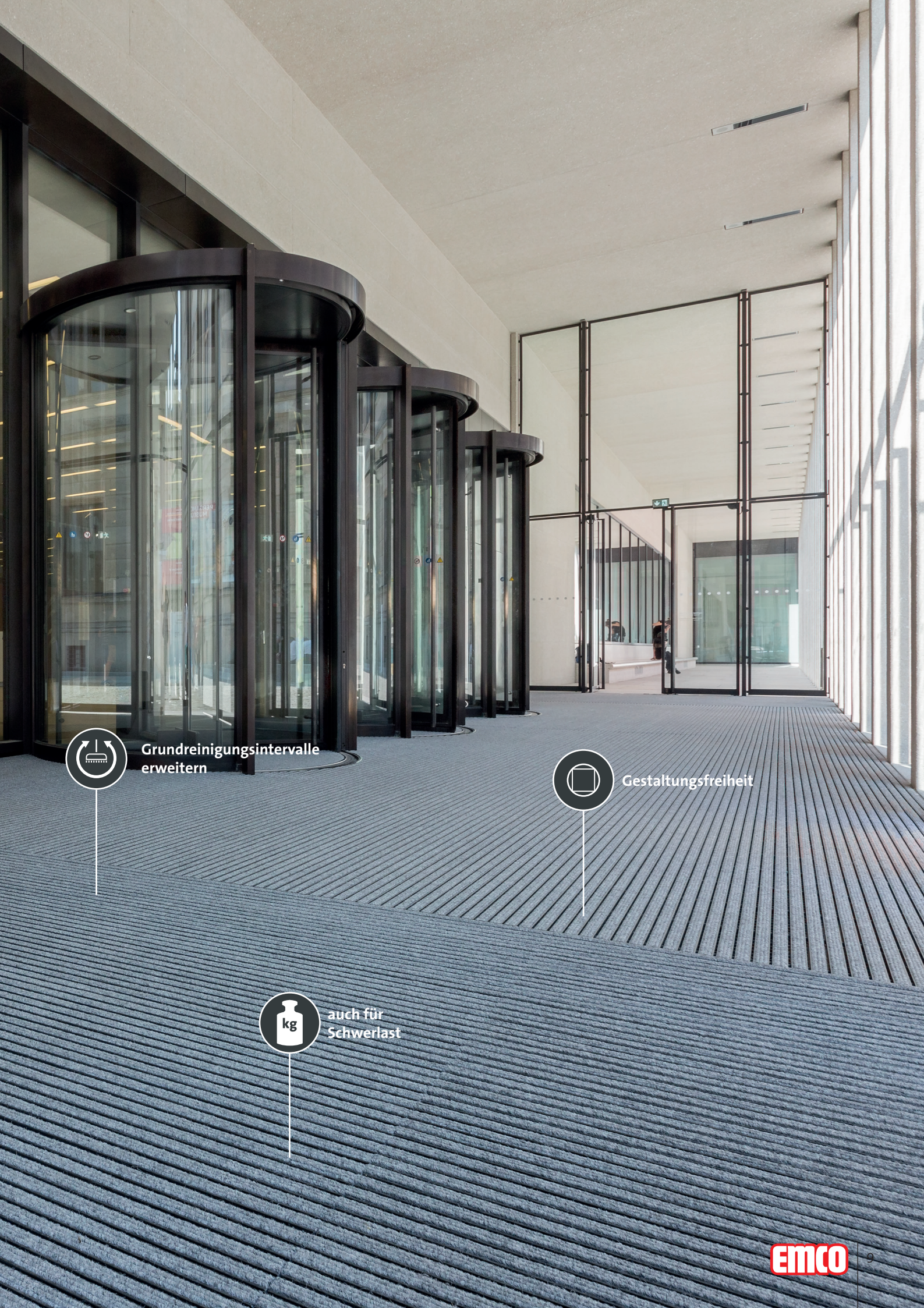
Als besonders leistungsfähige Alternative zu den emco Schmutzfangwannen bieten emco Unterkonstruktionen die Möglichkeit, bei besonders langen Reinigungsintervallen selbst extremen Schmutzanfall zu bewältigen. Die Ausführungen B und C sind in festen Einbauhöhen erhältlich, die Ausführung A erlaubt flexible Höhen bis maximal 300 mm. emco Unterkonstruktionen sind für die Kombination mit den höher belastbaren emco Eingangsmatten MARSCHALL PREMIUM und ORIGINAL sowie PLAZA ausgelegt.



feste und variable
Höhen



extrem hohe
Schmutzaufnahme



Grundreinigungsintervalle
erweitern



Gestaltungsfreiheit



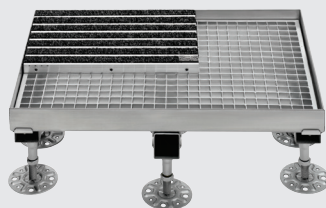
auch für
Schwerlast

emco **Unterkonstruktion**

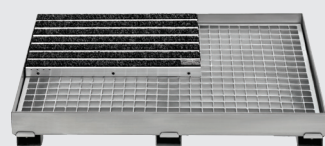
Extrem effektiv bei langen Reinigungsintervallen

Als besonders leistungsfähige Alternative zu den emco Schmutzfangwannen bieten emco Unterkonstruktionen die Möglichkeit, bei besonders langen Reinigungsintervallen selbst extremen Schmutzanfall zu bewältigen. Die Ausführungen B und C sind in festen Einbauhöhen erhältlich, die Ausführung A erlaubt flexible Höhen bis maximal 280 mm. emco Unterkonstruktionen sind für die Kombination mit den höher belastbaren emco Eingangsmatten MARSCHALL PREMIUM und ORIGINAL sowie PLAZA ausgelegt.

emco **Schmutzfangwanne mit Unterkonstruktion**



Ausführung A mit Gitterrost
mit MARSCHALL PREMIUM und
MARSCHALL ORIGINAL in 22er Höhe



Ausführung B mit Gitterrost
mit MARSCHALL PREMIUM und
MARSCHALL ORIGINAL in 22er Höhe



Ausführung A ohne Gitterrost
mit PLAZA 542 S/R

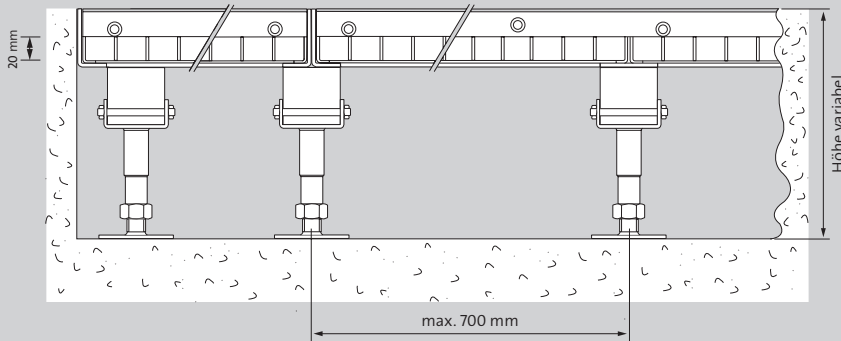


Ausführung C ohne Gitterrost
mit PLAZA 542 S/R

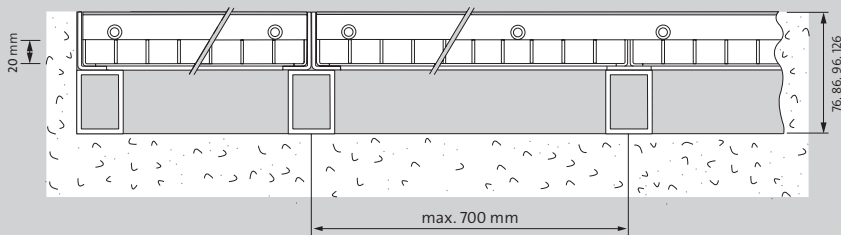


Ausführung A mit Gitterrost und MARSCHALL ORIGINAL 522 S/R im Bodenprofil

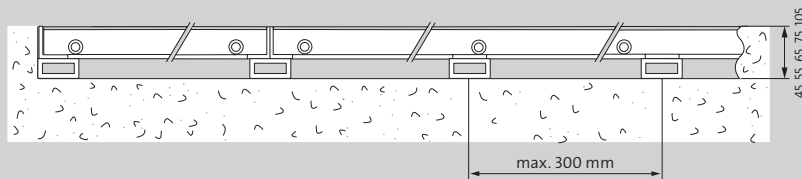
Unterkonstruktion Ausführung A*:
emco Spezialrahmen mit Gitterrostunterstützung und Höhenverstellung



Unterkonstruktion Ausführung B*:
emco Spezialrahmen mit Gitterrostunterstützung und Rechteckrohrprofilen



Unterkonstruktion Ausführung C*:
emco Spezialrahmen mit Rechteckrohrprofilen



*Nur für Personenverkehr, nicht für Hubwagen o. ä. geeignet.

Ausführung	Rahmenmaße (H x B x T) in mm	Einbauhöhen in mm
A mit Gitterrost	46 x 25 x 3	195 - 280
B mit Gitterrost	46 x 25 x 3	76, 86, 96, 126
C ohne Gitterrost	25 x 30 x 3	45, 55, 65, 75, 105
C ohne Gitterrost	46 x 25 x 3	66, 76, 86, 96, 126

Unterkonstruktion Ausführung A:

Eine tragende Unterkonstruktion (feuer-
verzinkt), bestehend aus Gitterrosten
und untergeschraubten Rechteckrohr-
profilen, zusätzlich ausgeführt mit in
der Bauhöhe anpassbaren Punktunter-
stützungen aus verzinktem Stahl.

Unterkonstruktion Ausführung B:

Eine tragende Unterkonstruktion (feuer-
verzinkt), bestehend aus Gitterrosten und
untergeschraubten Rechteckrohrprofilen.

Unterkonstruktion Ausführung C:

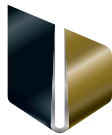
Eine tragende Unterkonstruktion (feuer-
verzinkt), bestehend aus untergeschraub-
ten Rechteckrohrprofilen.

Aufbau: Die emco Einbaurahmen besteh-
en aus Winkelprofilen (Chrom-Nickel-
Stahl), die Ecken sind auf Gehrung gesägt
und mit Knotenblechen verschraubt. Gro-
ße Breiten können mittels zweier gegen-
einandergeschraubter Winkelprofile ge-
trennt werden. Die Rahmen werden einschließ-
lich Maueranker geliefert Werkstoff Einbaurahmen: 1.4301 (V2A).

Zertifikate



Auszeichnungen



Mitgliedschaften/Verbände



emco Service



Wir wissen, wie vielfältig Projektanforderungen sein können. Deshalb erarbeiten wir gerne gemeinsam mit Ihnen Lösungen für Ihr Projekt und bieten viele weitere praktische Serviceleistungen an:

- telefonische, digitale und persönliche Objektberatung
- technischer Aufmaßservice
- persönliche Ansprechpartner unter www.emco-bau.com
- Ausschreibungstexte zum Download unter www.emco-bau.com – www.ausschreiben.de

emco Bautechnik GmbH
Postfach 1860
D-49803 Lingen (Ems)
Tel. +49 (0) 591 9140-500
Fax +49 (0) 591 9140-852
bau@emco.de

www.emco-bau.com

Ein Unternehmen der

